

# 어린이

©국립전주박물관

# 월간서화

Children Monthly Calligraphy and Painting



서화 속  
HOT PLACE  
금강산  
내돈내산 리뷰



그들의  
특별한 만남 :  
군와아집도

내 친구를  
소개합니다 :  
십우도

이달의 광고  
누구나  
그려드립니다



★부록 : 평생도 병풍 접기

# Intro

월간서화에서는 옛 사람이 서화를 그려 감상 또는 기억하고 싶었던 특별한 자연, 만남, 순간을 만나보고자 한다.

## 그림을 보관하는 특별한 방법

장황(粧纒)이란 그림이나 글씨를 감상하거나 보관할 수 있도록 족자·병풍·두루마리(卷)·첩 등 다양하게 꾸며주는 형식을 일컫는 말이다.

## 요즘 유행하는 장황 BEST4를 만나보자



<서원아집도>, 국립중앙박물관



<전우초상>, 국립중앙박물관



<사군·영월산수도첩>, 국립중앙박물관



<대사례도>, 국립중앙박물관



# Interview

“열 친구들과 평생 함께 하고 싶어요”

## 내 친구를 소개합니다! 서직수 편

화가 이인문이 서직수씨를 위해 십우도(十友圖)를 그렸다고 하는데, 그림에 담은 열 친구에 대해 소개해 주시지요!

'풍수의 상징' 철영대사, '관상의 상징' 수경도인, '시의 상징' 두보, '노래의 상징' 왕표, '불로장생의 상징' 회남왕은 모두 나와 한 몸 같은 친구들이다. 나머지 다섯 친구들은 물건으로 표현했는데 그림에서 찾아보시라.(웃음)



그림에서 물건으로 표현된 서직수의 친구를 찾아 동그라미 치세요!



<십우도>, 국립중앙박물관



### TIP!

명검을 상징하는 정종검  
서에 및 동기창의 필법 상징하는 붓  
풍류를 상징하는 술  
나의 취미인 원예를 상징하는 화경집  
그림을 상징하는 심주의 그림



# Art Dispatch!

## 화가들, 친목모임

## 그 현장을 담은 그림 단독공개!

뜻을 모아 그리다, \*합작도

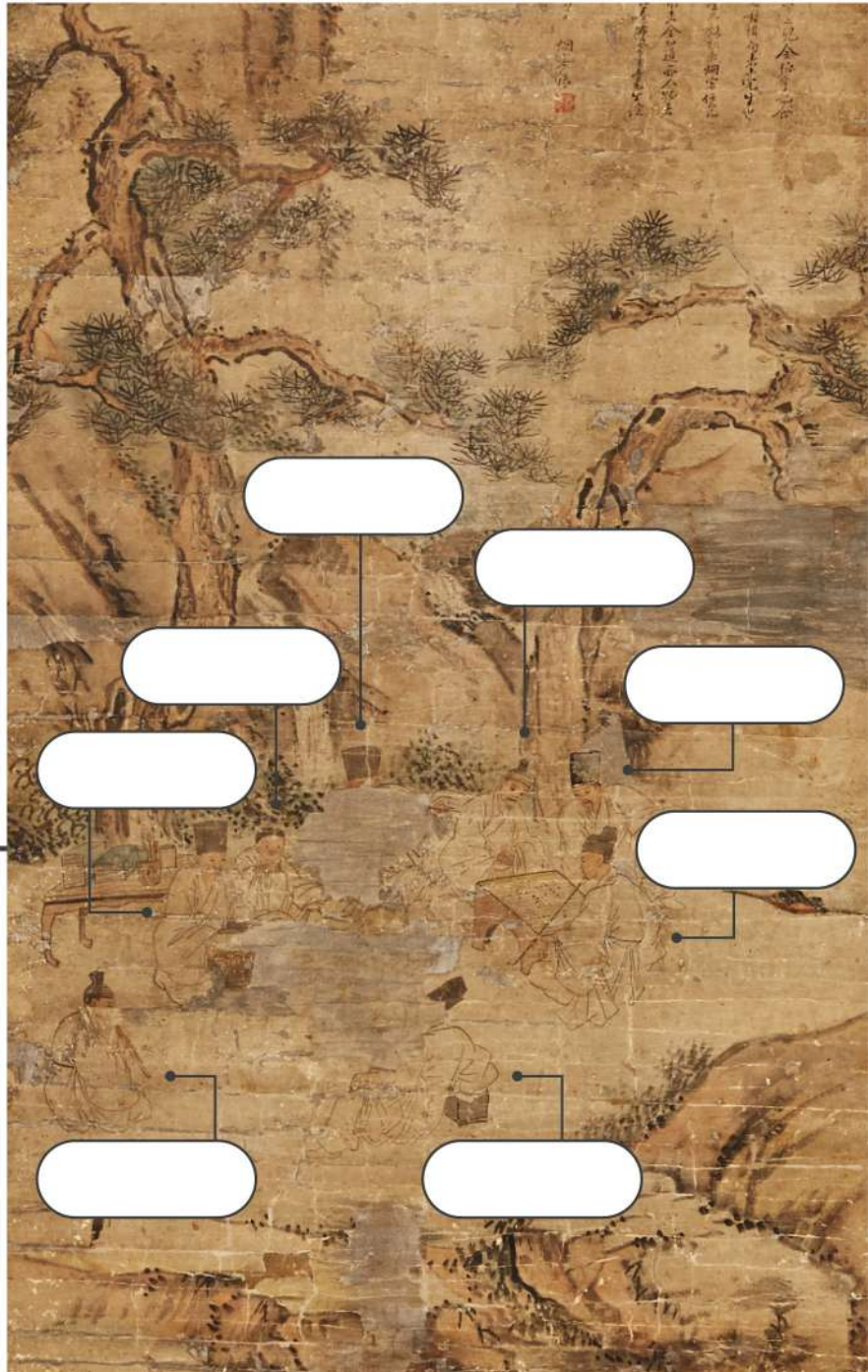
강세황이 구도를 잡았고 인물은 김홍도가 소나무와 바위는 심사정이 채색은 최복이 담당했다. 서로 마음이 통하는 친구들이 함께 남긴 특별한 순간이다.

\*여러 화가들이 같은 목적과 마음으로 완성시킨 서화작품이다.



전시실에서  
그림을 관찰하고  
그림 속 인물의 이름을  
적어보세요.

강세황과 김홍도는 무엇을  
하고 있나요?



<군악아집도>, 국립중앙박물관

# Hot Place

## 서화 속 핫 플레이스

외출하지 않고 방에만 틀어박혀 있는  
 현대인의 방콕에 필적하는  
 선조들의 '와유(누워서 유람)'를 알아보자!

'臥遊(와유)의 대상 금강산

태종 8년(1408) 명나라사신이 금강산에 가서  
 놀기를 청하니... 호조 판서와 예문관 제학을  
 함께 가게하였다.

정조20년(1796) 제주기생 만덕이 굶주리는  
 백성들의 목숨을 구했다. 왕은 상을 주려고  
 했으나 만덕은 사양하면서 바다를 건너 상경  
 하여 금강산을 유람하기를 원했다.'

「조선왕조실록」



\*구독자가 PICK한 가고픈 여행지 순위

기억에 남는 특별한 자연의  
 모습을 그려서  
 월간서화로 보내주시면  
 추첨을 통해 상품을  
 보내드립니다!

상품이미지



<정양사도>  
 국립중앙박물관



# Review

## 금강산 내돈내산 리뷰!

#금강산 #내돈내산

금강산은 우리 선조들에게 여행 후  
기행문이나 그림으로  
남기고 싶은 명산이었다.



Hu\_pil



#15년전 #여행 #금강산  
#그림으로남기다 #마애불  
#스님처럼 #서있는

허필, <묘길상도>, 국립중앙박물관

Tip 1.

불교경전인 화엄경에  
'해동보살이 금강산에 있다'  
라는 말이 있다고 해요!



Jeonju\_Bak



#유리건판  
#금강산 #마애불  
#사진  
#누가찍었을까?



Um\_Chiuk



#금강산  
#그림으로 남기다 #묘길상  
#앉아있는

엄치욱, <묘길상(화첩)>, 국립중앙박물관

Tip 3.

묘길상 주변에 있던  
절의 이름을 따서  
묘길상이라고  
부르게  
되었습니다!



알고  
가는  
여행지식!



Tip 2.

묘길상은  
고려시대에 조각 된  
아미타여래상입니다.



Upload\_You

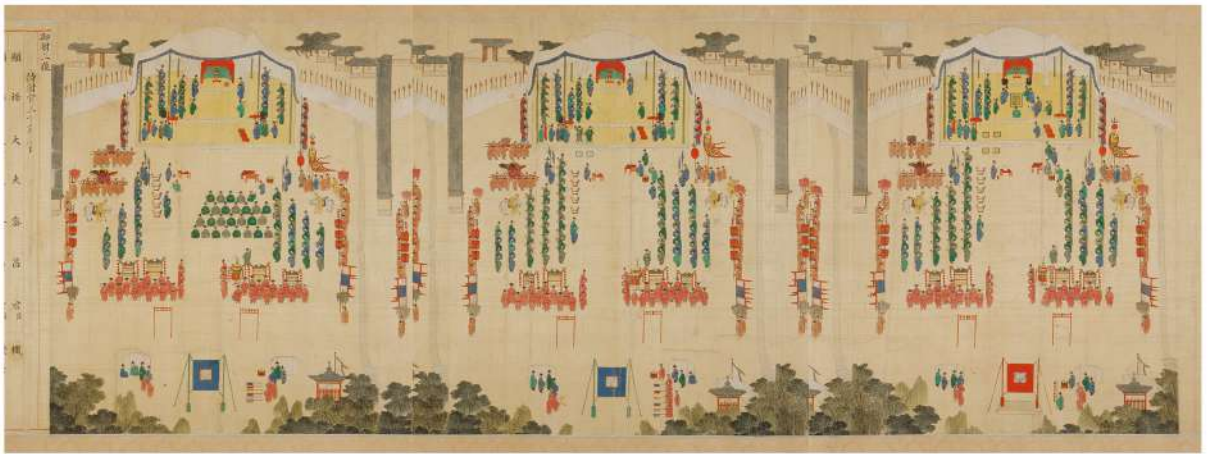


문구입력

# Event

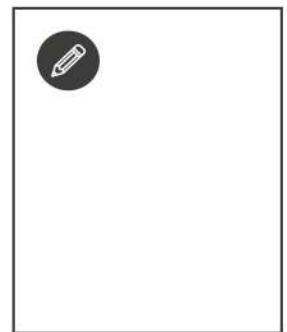
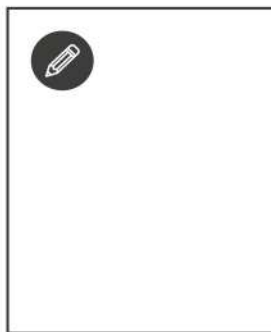
## 이달의 행사

1743년 왕이 성균관에서 공자께 제사를 지낸 뒤  
신하들과 함께 활쏘기를 했다. 이날의 행사를  
살펴보자!



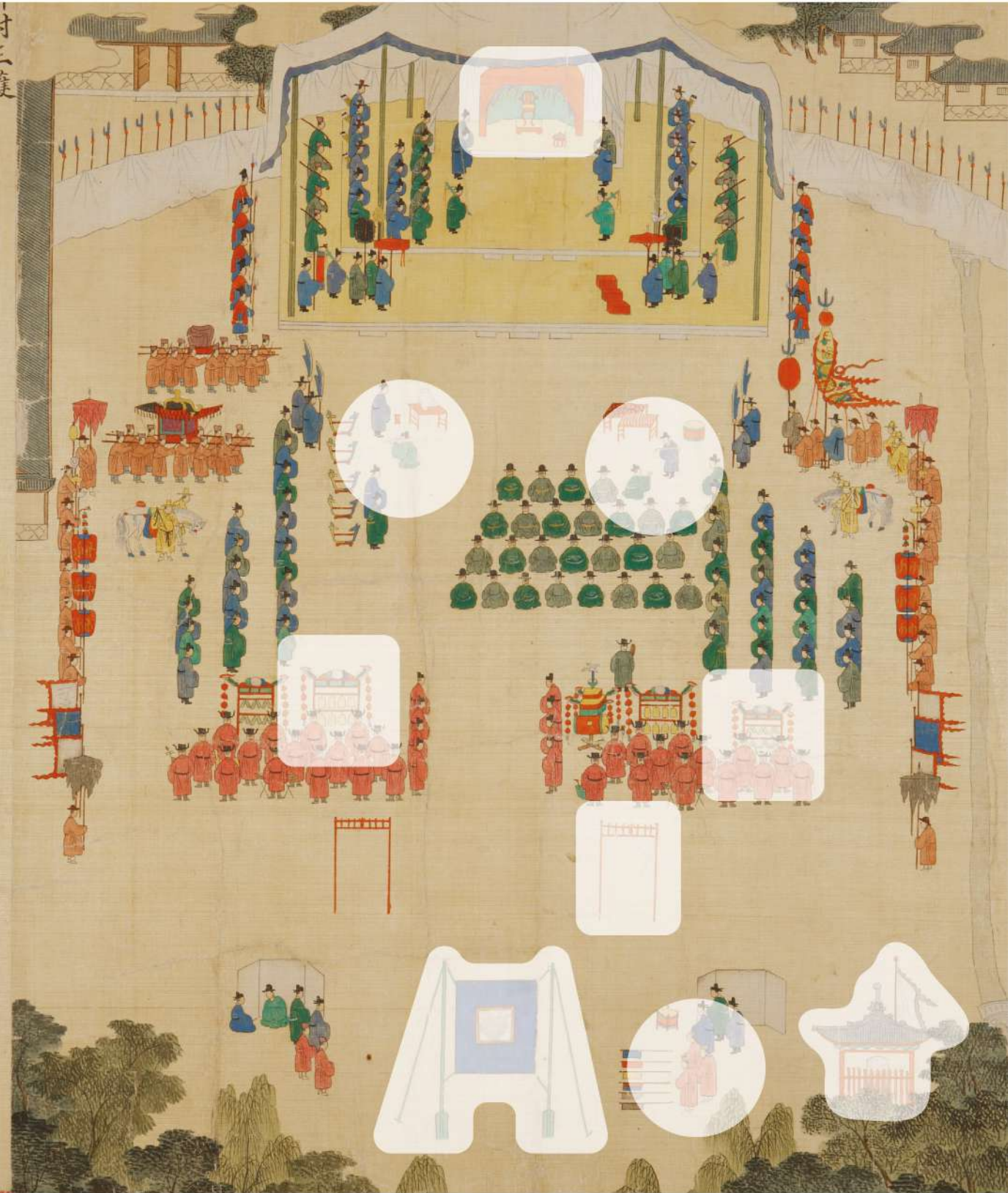
<대사례도>, 국립중앙박물관

왕의 과녁은 붉은색 바탕에 ○이 그려져 있고, 신하들의 과녁은 파란색 바탕에 ○○이 그려져  
있어요. 이 동물은 무엇일까요?



# 스티커 톡톡!

스티커를 붙여서 그림을 완성하세요.



<시사관상벌도> <대서례도>, 국립중앙박물관



● 왕의 자리



왕의 자리에는 일월오봉도가 놓여있다. 영조는 이날 화살 4개를 쏘아 그 중 3발을 과녁에 맞췄다.



● 상  
활쏘기 결과에 따라 상과 벌을 받았다. 상으로는 화살과 옷감 등을, 고상류 통용



● 벌주  
과녁을 맞추지 못한 사람에게서는 벌주가 내려진다.



시사관상별도



● 미후

종친과 문무관의 과녁은 푸른색 바탕에 사슴머리가 그려짐.



● 향살문

붉은 칠을 한 나무문으로 능, 원, 관아 등에 세움.



● 어서비각

1742년 영조가 쓴 어필을 새긴 비석. 성균관유생에게 당쟁의 폐풍에서 벗어나 참다운 인재가 되기를 권장.



● 편중

궁중제례악에 사용된 전통악기.



● 편경



● 획자  
화살 직종이 누 및 해당화꽃 국유명화  
국유명화 국유명화 국유명화

대사례도



# 이달의 광고

# 누구나 그려드립니다!

세분화된 요금제로  
나만의 초상화를 제작하세요!



채석강도화소, <초상주문안>  
1940년경 (앞면), 이원복 제공

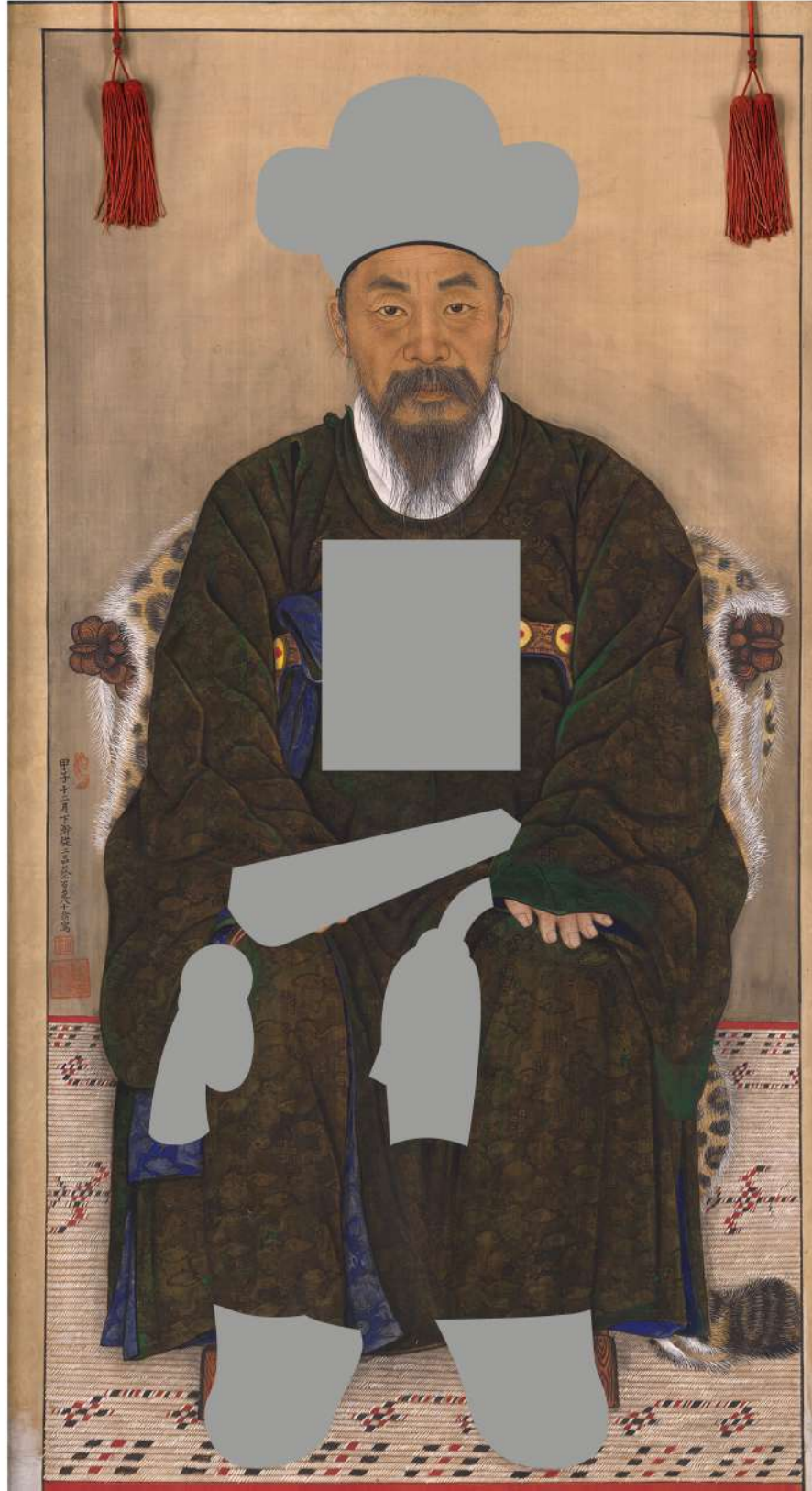


초상화 속 인물은  
무엇을 착용하고  
있을까요?

업체명 : 채석강도화소 蔡石江圖畫所  
주소 : 전북 정읍군 신태인  
CEO : 채용신(1850-1941) \*어진회사  
대표작 : 태조어진, 최익현 초상  
기타 : 사진을 가져오시면 더 섬세하게  
그려드립니다.

\*왕의 초상을 그린 화가

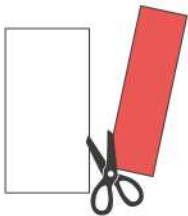
<초상>, 국립중앙박물관



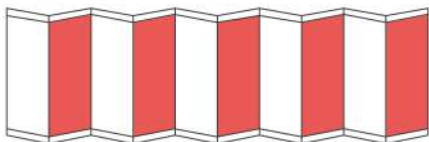
## ★부록 평생도 병풍 접기

### 평생도 병풍 접기 방법

- 1 절취선을 따라 병풍을 뜯어주세요.



- 2 접지선을 따라 병풍 모양으로 접어주세요.



절취선



8세에  
아버지에게서  
글을 배우다.

1폭

훈례를  
올리다.

2폭

과거에 금지해  
집으로 돌아오다.  
(삼일유기)

3폭

수군을  
훈련시키다.

4폭

태조의 어진을  
그리다.

5폭

경상도  
칠곡군수로  
부임하다.

6폭

충청도  
정산군수로  
부임하다.

7폭

아전들이  
인사를 올리다.

8폭

첨편이  
되다.

9폭

회견연을  
열다.

10폭



(우)55070 전라북도 전주시 완산구 삭고개로 249  
Tel. 063)223-5651  
Homepage. <https://jeonju.museum.go.kr/>

발행 국립전주박물관  
기획·개발 학예연구실 김혜정, 최범수, 이승하  
디자인 남이디자인  
©국립전주박물관