

[영유아 전용 공간] **퐁드랑 퐁드랑 연적** 놀이터



36개월 미만의 영유아를 위해 조성된 감각 중심 놀이공간이에요. 전통 서예 도구인 '연적'을 귀엽고 친근한 동물 형태(오리, 두꺼비, 물고기 등)의 캐릭터로 재해석하여, 아이들이 자연스럽게 전통 이미지를 접할 수 있도록 구성되어 있습니다.

움직이며 잡고, 밀고, 오르내리는 활동을 통해 대소근육의 균형 있는 발달을 돕는 다양한 놀이기구가 부드러운 재질과 낮은 구조물로 설계되어 걷기 시작한 아이들도 자유롭게 기어오르거나 서서 안전하게 놀 수 있습니다. [신체운동 · 건강, 의사소통, 사회관계, 자연탐구]

**이렇게 소통해요!**



★ 아이가 특정 동물 연적에 관심을 보이면 “이건 오리 모양이야. 물을 담은 그릇이래”처럼 전통 의미를 간단하게 알려주세요.

★ 자유롭게 움직이고 만질 수 있도록 곁에서 격려해주시고 다양한 방식으로 의사소통하며 함께 놀이에 참여해 주세요.



청자오리모양연적



백자청화두꺼비연적



백자청화( )모양연적

**전시체험 TIP!**

- ★ 놀이 후에는 아이와 함께 버루, 붓, 먹, 종이의 관계를 정리해보는 활동을 추천드립니다.
- ★ 아이가 표현한 작품은 사진으로 남기거나 찰카찰카 사진관에서 QR로 간직 할 수 있어요.
- ★ 관람 후 집에서 버루나 붓 관련 그림책을 함께 읽으며 연계 학습을 해도 좋습니다.

확인도장



설문지 QR

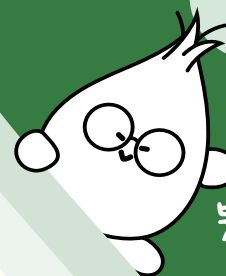


**보호자용 안내서**

먹토리



붓꼬마



참방  
참방  
휘휘

휘리귀



붓끄



이 안내지는 보호자와 함께 전시를 이해하고 의미있는 경험이 될 수 있도록 돕기 위해 마련되었습니다.

'참방참방 확확' 놀이터는 서예문화를 아이들의 눈높이에 맞춰 경험할 수 있도록 기획된 전시 체험 공간입니다. 문방사우(벼루, 붓, 먹, 종이)를 주제로 누리과정 5개 영역(신체운동·건강, 의사소통, 사회관계, 예술경험, 자연탐구)과 연계한 콘텐츠가 어린이 발달단계에 따라 영역별로 구성되어 있습니다. 아이와 함께 체험하며 대화하고 공감하는 시간을 가져보세요.

약속해요!



차곡차곡



차레차레



먹지않기



제자리에



사뿐사뿐

## 참방참방 벼루 놀이터



전통 문방 도구인 '벼루'를 현대적으로 재해석한 체험놀이터예요. '디지털 벼루'와 '디지털종이'에서 아이의 움직임에 따라 화면에 먹빛 물결이 퍼지거나 붓글씨가 자연스럽게 그려지는 과정을 보며 서예의 원리를 놀이처럼 체득할 수 있습니다. [\[신체운동·건강, 의사소통, 예술경험\]](#)

### 이렇게 소통해요!



- ★ 아이가 만든 먹빛 표현이나 디지털 글씨를 함께 감상하며, "이건 무엇을 표현한 거야?" "어떤 기분이 들었어?" 등 생각을 이끌어보세요.
- ★ 디지털 체험이 낯선 아이에게는 화면을 손으로 쓸어보며 함께 시작해주시면 더욱 수월하게 몰입할 수 있어요.



Q. 벼루안에 어떤 과일이 숨겨져 있을까요?

- ① 포도   ② 사과   ③ 복숭아   ④ 참외   ⑤ 수박

## 가망가망 먹물 놀이터



전통 먹과 벼루를 직접 만져보고 체험할 수 있는 공간이에요. 대형 LED 미디어월에 보이는 책가도에 대해 알아보고 아이가 자신의 바람이나 소망을 글씨로 표현하여 전시 공간에 띄워볼 수 있는 참여형 활동도 진행됩니다. [\[의사소통, 사회관계, 예술경험\]](#)

### 이렇게 소통해요!



- ★ "이건 어떤 마음으로 쓴 글씨야?" "어떤 소망을 적고 싶어?"와 같은 대화를 통해 아이의 감정을 나눠주세요.
- ★ 아이가 만든 디지털 서예 작품을 사진으로 남겨 보는 것도 좋아요.



Q. 책과 여러 물건들(도자기, 문방구, 향로 등)이 책장안에 정리된 모습을 그린 그림을 무엇이라고 하나요?

## 휘리릭 붓 놀이터



전통 붓의 구조(붓털, 붓대, 꼭지)를 자연스럽게 익힐 수 있는 공간이에요. 붓에 사용되는 다양한 털을 직접 만져보고 관찰하며, 붓의 재료가 어떻게 다른 감각과 표현을 만들어내는지 경험할 수 있습니다. [\[의사소통, 자연탐구\]](#)

### 이렇게 소통해요!



- ★ 아이와 붓을 함께 살펴봄 "이건 어떤 털로 만들었지?", "붓을 직접 만들어보니 어땠어?" 같은 질문으로 체험 내용을 되짚어 주세요.
- ★ 복원된 붓을 보며 "예전에는 이런 붓을 어떻게 썼을까?"라는 질문을 통해 역사적 상상력을 자극해보는 것도 좋아요.



Q. 우리나라에서 발견된 가장 오래된 붓은 경상남도 창원시 (     ) 무덤에서 나왔어요.

## 뽕송뽕송 종이 놀이터



현재의 문방사우 친구들을 사용하여 마음을 전하는 공간이에요. 종이에 편지를 쓰거나 그림을 그려서 작품을 완성한 후 전시 공간에 붙여 뽕내주세요. 내가 표현한 생각과 감정을 다른 친구들과 공유할 수 있습니다. [\[의사소통, 사회관계, 예술경험\]](#)

### 이렇게 소통해요!



- ★ 아이가 만든 작품을 함께 보며 "이건 누구에게 전하고 싶었어?", "이 색은 왜 골랐어?"와 같은 질문으로 아이의 생각을 이끌어주세요.
- ★ 문방사우는 요즘 사용하는 어떤 물건과 비슷한지 이야기를 나눠주세요.



Q. 국립전주박물관 소장품인 이정직의 서화첩에 그려진 사군자는 무엇이었을까요? (     ), 난초, (     ), 대나무