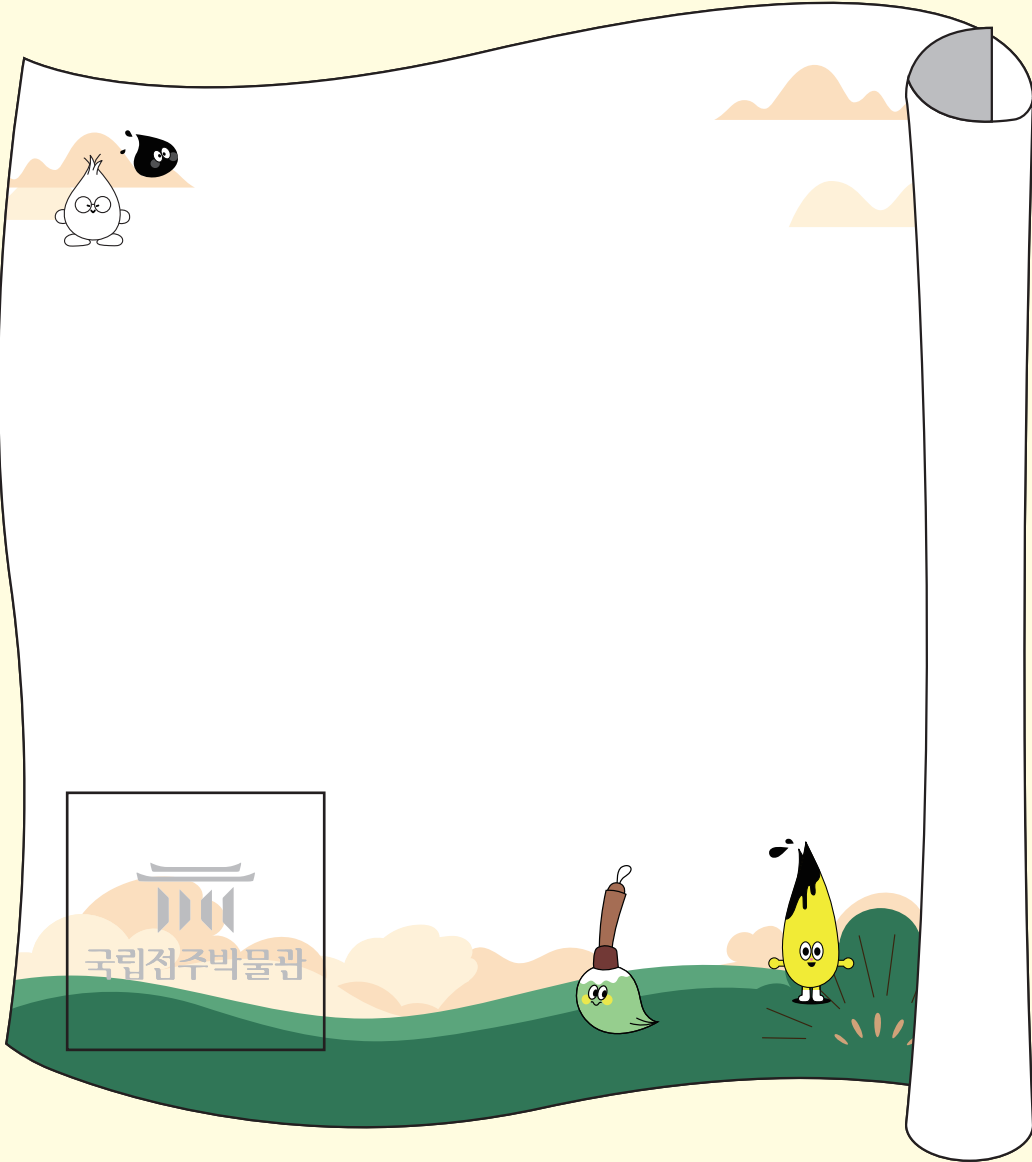


# 뽕송뽕송 종이 놀이터

현재의 문방사우 친구들을 사용하여 편지를 쓰고 낙관도 남겨보아요.



# 참방참방 휘휘

참방참방 놀이터에는 네 친구가 살아요.



뽕끄의 안내를 받으며 신나게 놀아요.  
휘릭이가 있는 곳에서 체험을 즐겨요.  
가끔 먹토리를 만나면 영상도 보아요.  
하지만 뽕꼬마와의 약속은 꼭 지켜요.



발행 : 국립전주박물관 | 기획개발 : 고지훈, 최범수, 이승하 | 디자인 : (주)영인스페이스  
이 리플렛은 저작권법에 따라 보호받는 저작물입니다.  
내용 인용은 국립전주박물관의 서면 동의를 받은 후 사용가능합니다.



# 어린이 활동지

먹토리



뽕꼬마



# 참방 참방 휘휘

휘릭이

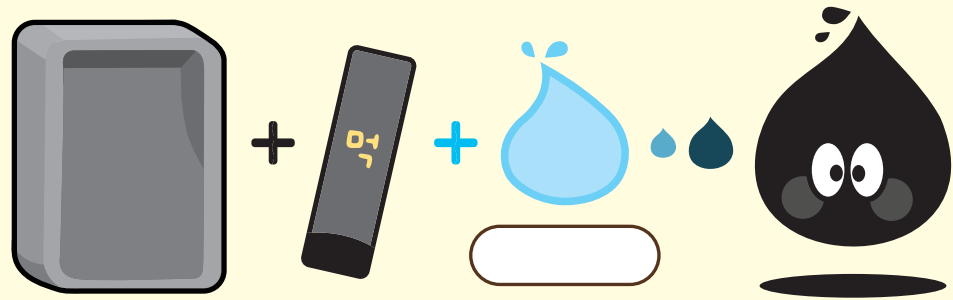


뽕끄

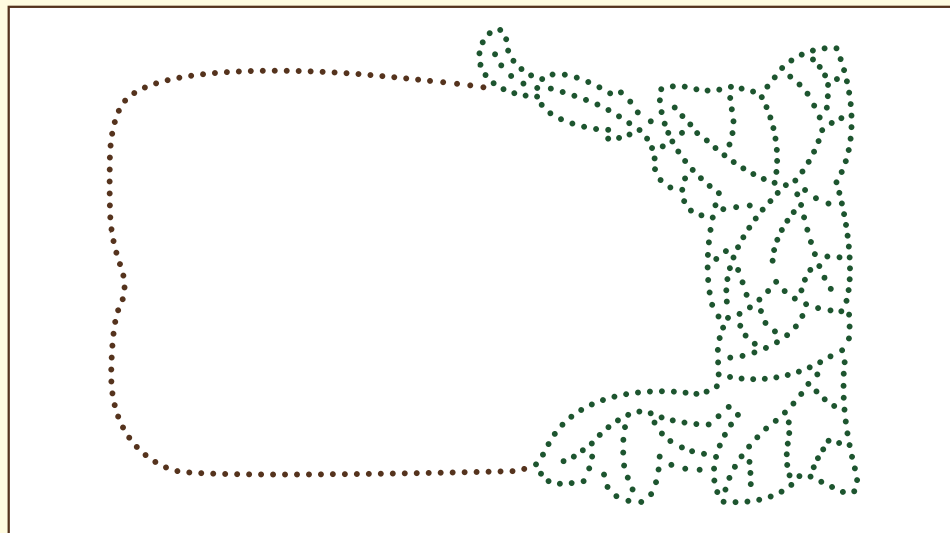
이름

## 참방참방 놀이터

벼루는 먹을 가는데 사용하는 문방구예요.  
물을 담아 먹을 갈면 먹물이 생겨요.

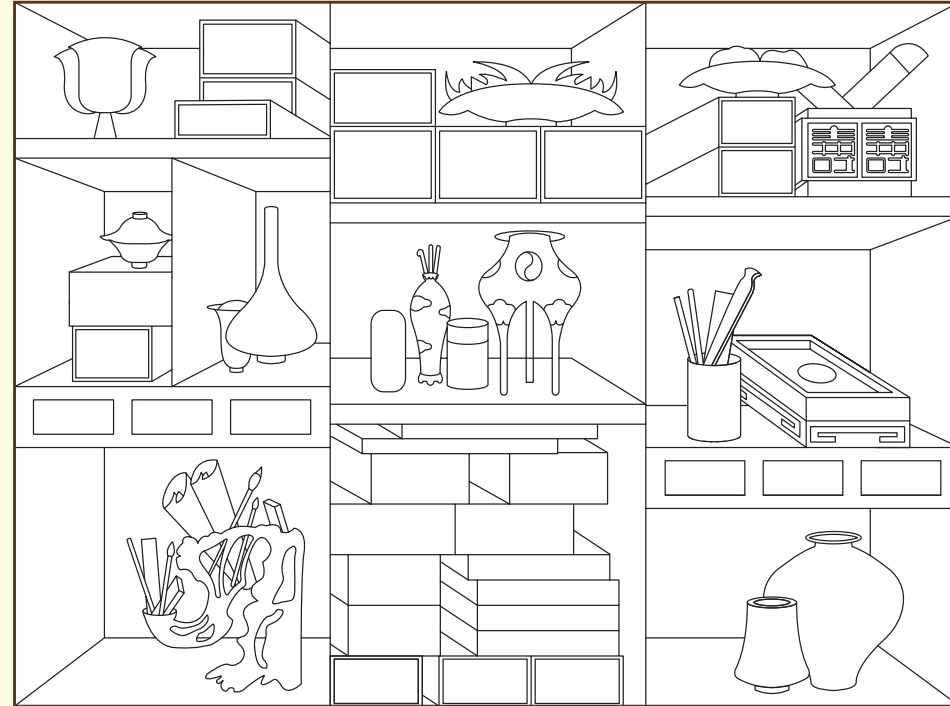


점을 이으면 무엇이 나올까요?

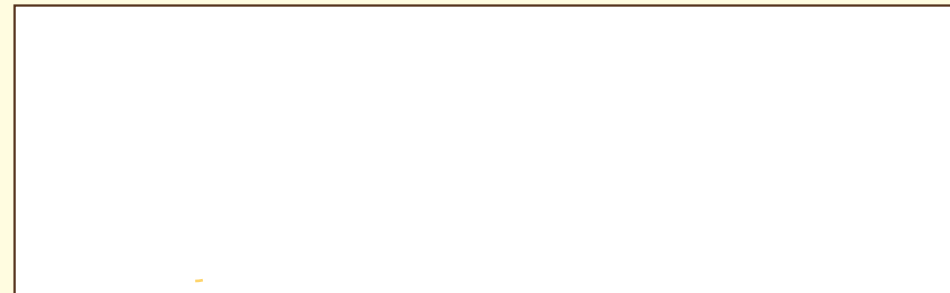


## 휘리릭~ 붓 놀이터

글을 쓸 때 필요한  
종이, 붓, 먹, 벼루를 문방사우라고 해요.  
책가도 그림에서 문방사우를 찾아보아요.



책가도의 문방사우는 친구들이 요즘 쓰는 어떤 물건과 비슷할까요?



## 가망가망 먹물 놀이터

붓으로 글을 쓰려면 먹물이 필요해요.  
미로를 통과하여 먹토리를 찾아요.

