

문방사우와 비슷한 요즘 물건은 무엇이 있을까요?
 현재의 문방사우 친구들을 사용하여 자유롭게 표현해 보아요.



문방사우를
 찾아라!



이름 :



문방사우를 찾아라!

붓, 베투, 먹, 종이

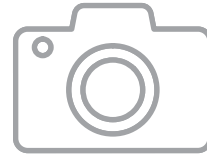
까망까망
먹물 놀이터



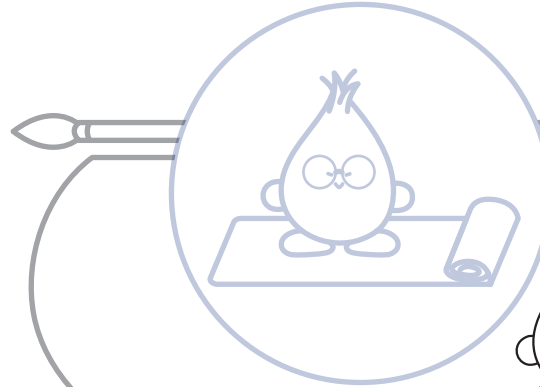
벼루에 물을 붓고 이것을
갈아서 먹물을 만들어요.



쓰윽쓰윽
물로 쓰는 글씨



출구



글을 쓰거나 그림을 그리는 등
다양하게 사용되는 재료예요.



입구

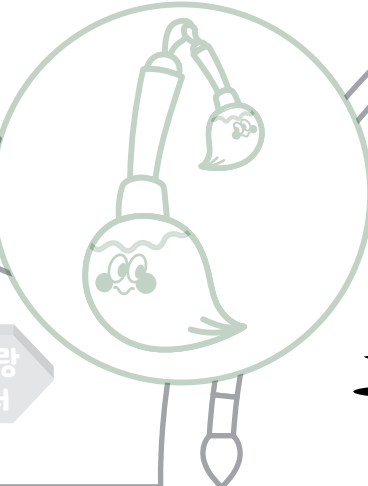
뽕송뽕송
종이 놀이터



참방참방
놀이터



퐁드랑 퐁드랑
연적 놀이터



글씨를 쓰거나 그림을
그릴 때 사용하는 도구예요.

휘리릭~
붓 놀이터

먹을 가는데 사용하는
문방구예요.

