

국립전주박물관에 숨어있는 보물을 찾아 상설전시실을 탐험해 보아요!

하하하! 전북의 보물은 내가 모조리 가져가도록 하지!



뭐? 큰일이다! 친구들!
지네장군이 전북의 보물을 모두 가져가기 전에
미션을 수행해서 우리마을의 보물을 지키자!



MISSION

1. 보물을 찾는다.
2. 문제를 푼다.
3. 전시실 입구에 있는 스탬프를 찍는다.



발행 : 국립전주박물관 | 기획·개발 : 고지훈, 최범수, 이승하 | 디자인 : 문화밀당

이 활동지는 저작권법이 따라 보호받는 저작물입니다. 내용 인용은 국립전주박물관의 서면 동의를 받은 후 사용가능합니다.

동주식 동검

길이 약 47cm
완주 상림리 / 초기철기



완주 지역에서 청동검 26자루가 한꺼번에 발견되었어요. 오래전 중국(춘추전국시대, 기원전 770~221)에서 자주 사용되던 동검으로, 옛 전북지역이 중국과 문화를 서로 주고받았음을 알 수 있어요.



청동검은 왜 한꺼번에 발견되었을까요? 이유를 상상해보아요.

송풍관

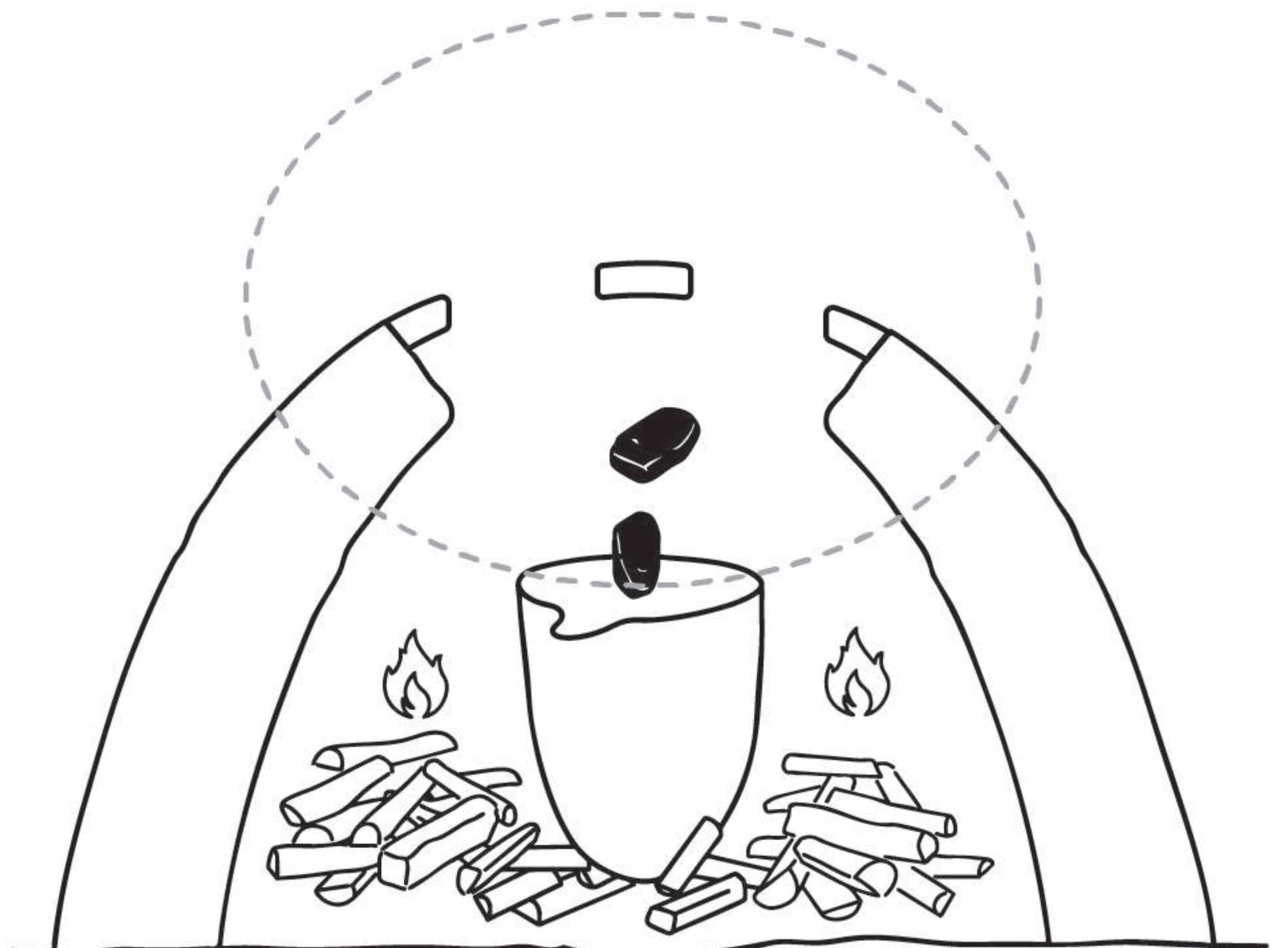
청동기는 구리와 주석 등을 녹여서 만들어요. 액체 상태의 청동을 만들기 위해 송풍관으로 산소를 공급해 온도를 높여요. 전주와 완주 일대에서 송풍관이 발견되어 청동기를 직접 만들어 사용했음을 알 수 있어요.



높이 12.8cm / 전주 안심 1호 주거지 / 초기철기



가마에 송풍관을 어떻게 사용했는지 생각해 그려 볼까요?



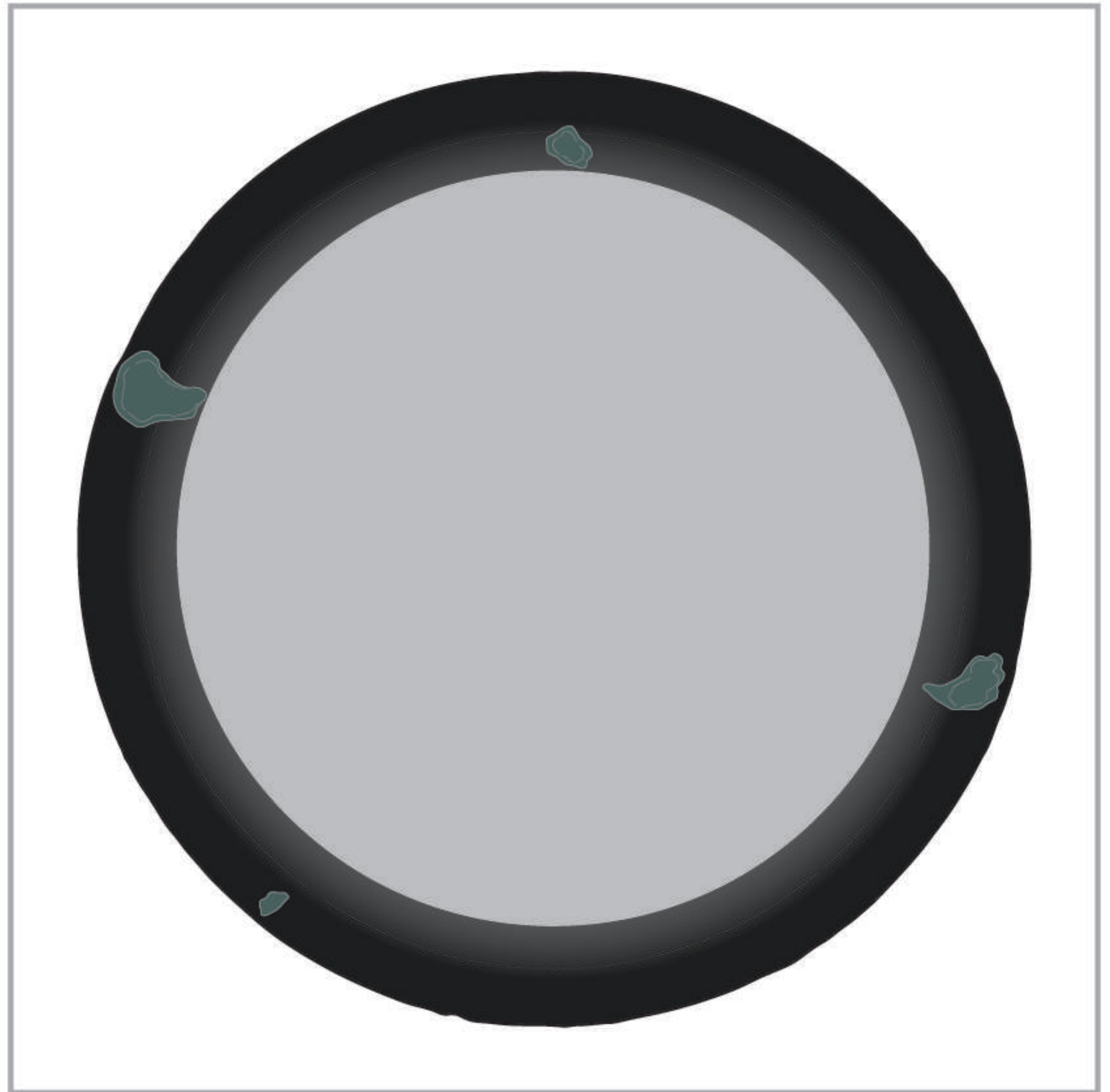


청동거울을 관찰하고 선과 모양을 그려보아요.

잔무늬 청동거울



지름 14.5cm / 완주 갈동 5호 / 초기철기 / 보물



무늬가 매우 섬세하게 표현되어 있어요. 주로 우두머리나 제사장이 사용하는 신성한 물건이었어요.



작은 단지로 장식한 구멍 항아리

높이 17.4cm / 고창 봉덕리 1호분 / 삼국

고창에서 네 개의 작은 단지로 장식한 구멍 항아리가 그릇받침과 함께 발견되었어요. 이와 비슷한 모양의 장식 항아리가 일본에서 주로 발견되어 우리마을과 교류했음을 알 수 있어요.



삼국시대 우리마을이 왜(倭, 일본)와 어떻게 문화를 주고받았을지 상상해보아요.

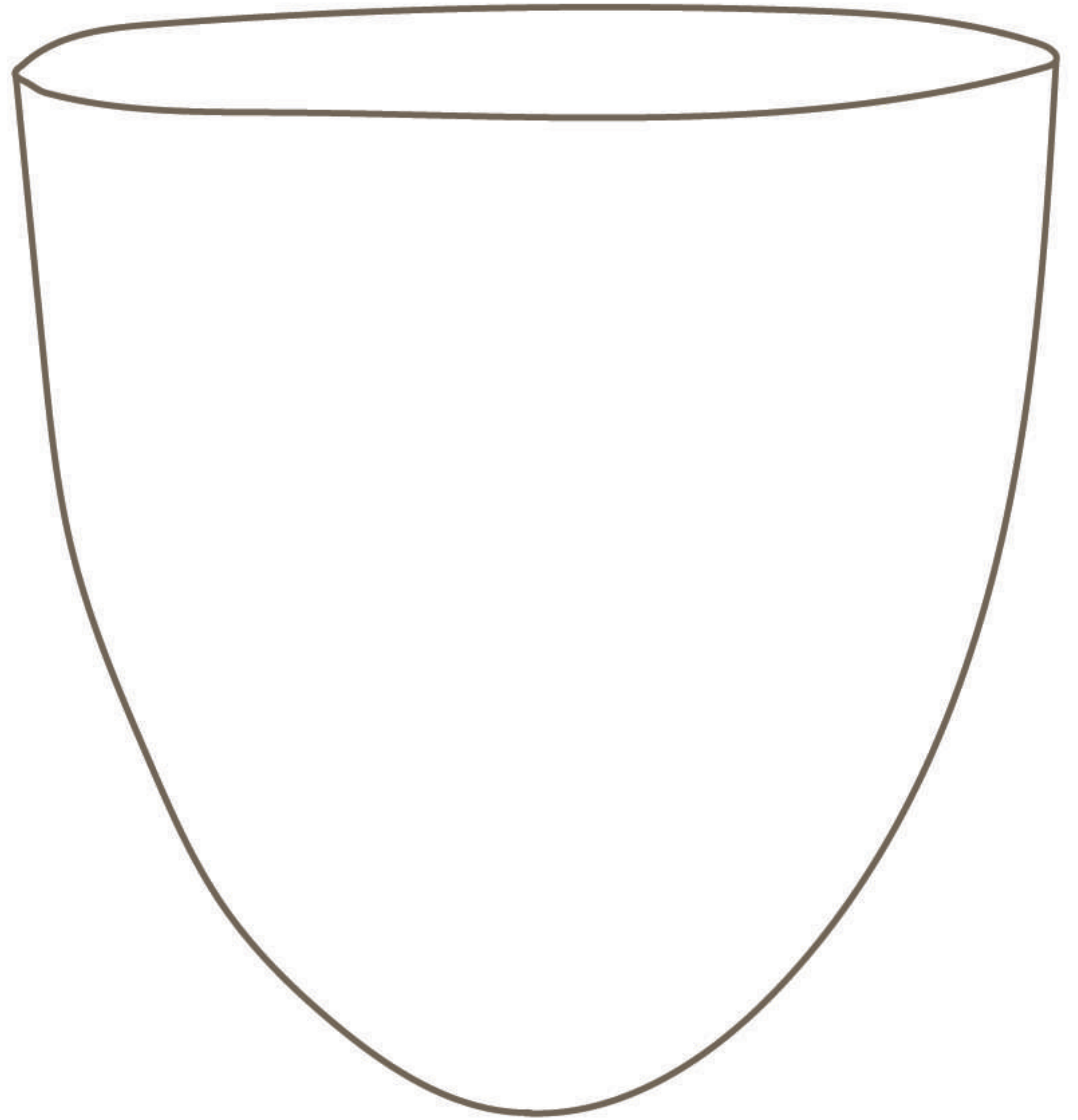


토기에 무늬를 표현해보아요.

빗살무늬 토기



높이 28.2cm / 진안 / 신석기



신석기시대의 대표적인 토기에요. 밑이 뾰족하고 빗살무늬가 새겨져있어요. 식량을 저장하고 음식을 조리하는데 사용했어요.



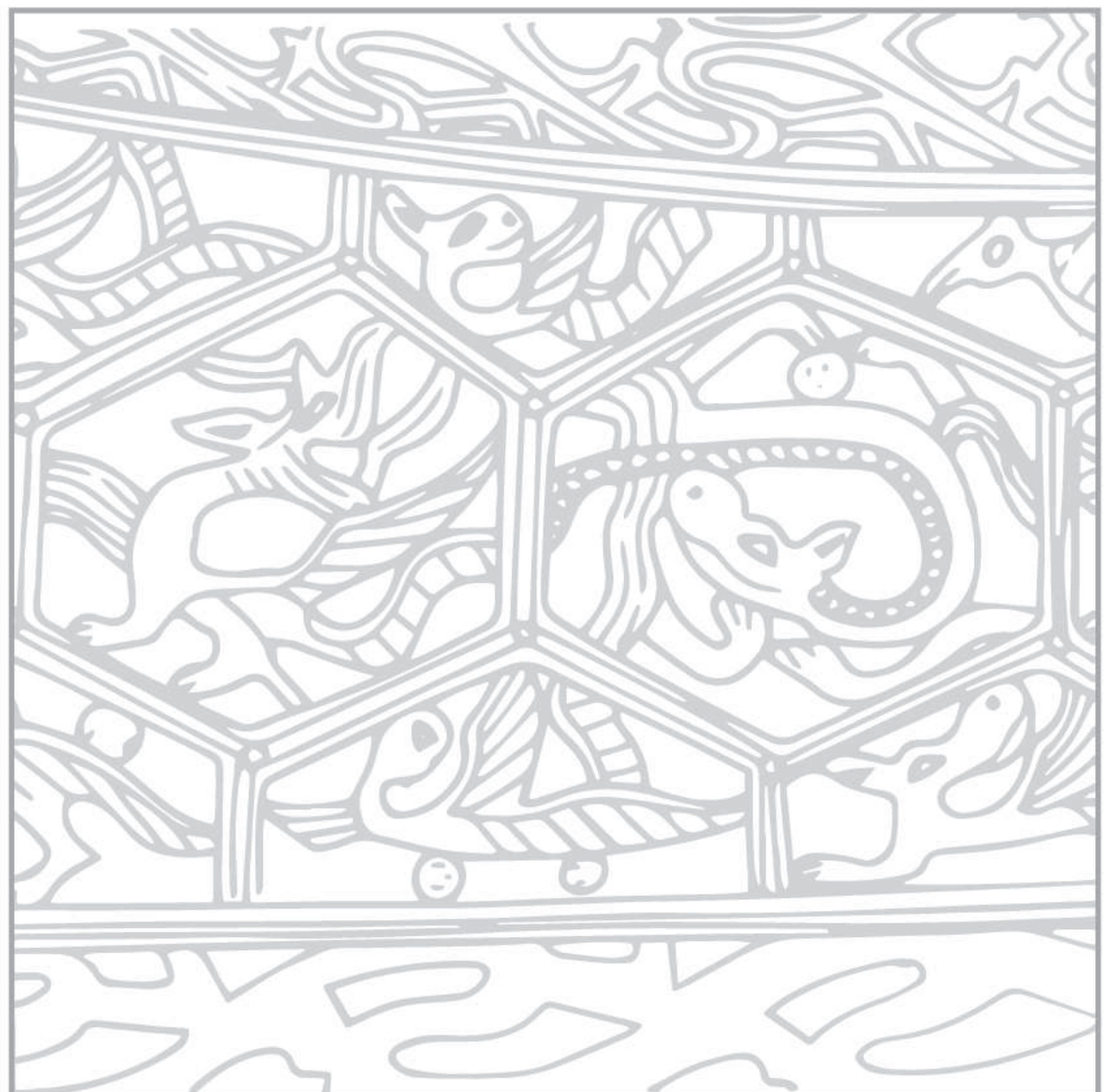
신발에서 용무늬를 찾아보아요.

금동신발



마한·백제 / 길이 31cm, 높이 12cm / 고창 봉덕리 / 보물

금동신발은 왕의 권력을 보여주거나 지방을 다스리던 신하의 권위를 세워주기 위해 나눠 주려고 만들었어요.





태조어진

조선 1872년 / 비단에 채색 / 세로 220cm, 가로 151cm / 국보(어진박물관 소장)

어진은 왕을 그린 초상화에요. 태조 어진은 조선을 세운 왕인 이성계를 그렸어요. 익선관을 쓰고 용무늬가 있는 옷(곤룡포)을 입고 앞을 바라보고 있어요.



나의 정물화에 어진에 그리고 곤룡포를 꾸며줘요.





청동종

고려 / 전체높이 77.1cm / 전 낙수정 / 보물

종은 길게 울려퍼지는 청명한 소리를 가지고 있어요. 전주 낙수정에서 발견 되었다고 전해지는 이 종은 천년 전, 전주 사람들에게 마음의 평안을 주었을 거예요.



청동종의 소리를 듣고 어떤 느낌을 받았는지 표현해 보아요.



전주장

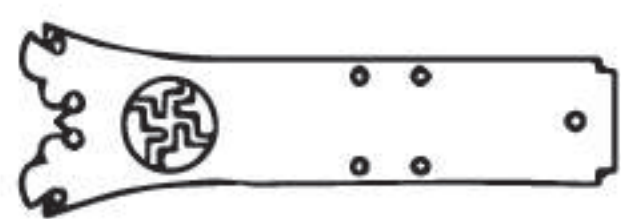
조선후기 | 높이 117cm

전주장은 전주에서 제작한 나무가구로 장과 반닫이를 결합했어요. 주로 튼튼한 느티나무나 소나무 또는 무늬가 아름다운 먹감나무로 만들었어요.



전주장은 아름다운 경첩들로 꾸며져 있어요. 어떤 모양이 있나 찾아보아요.

숨은 그림 찾기



제비초리



국화

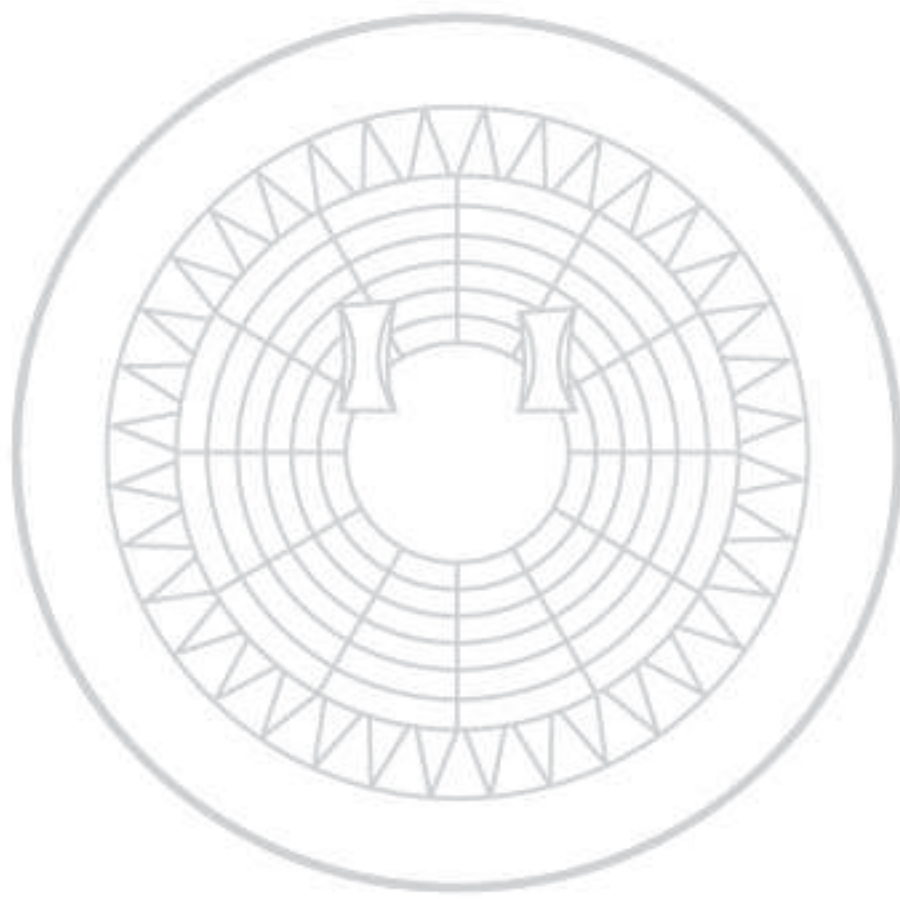


박쥐

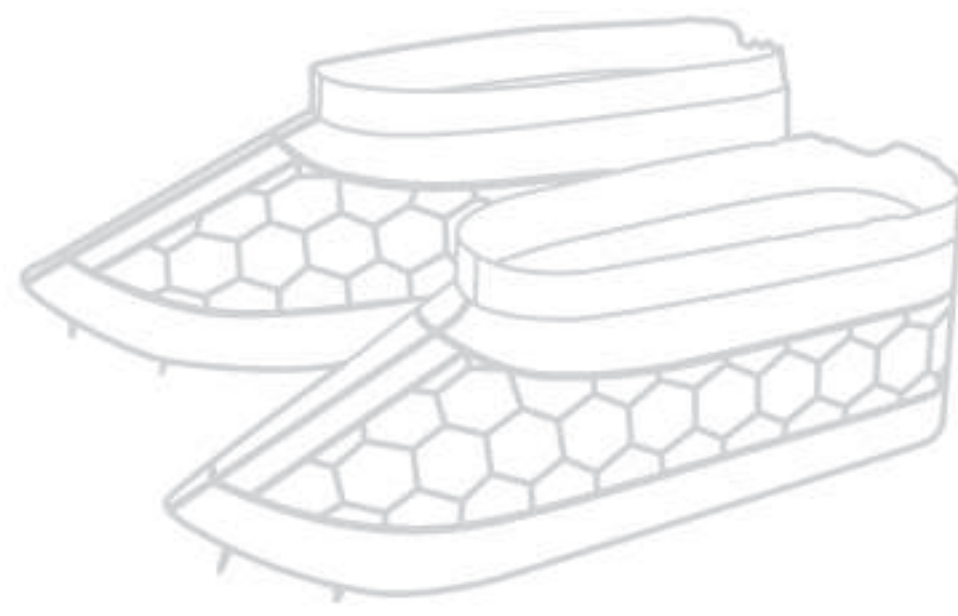




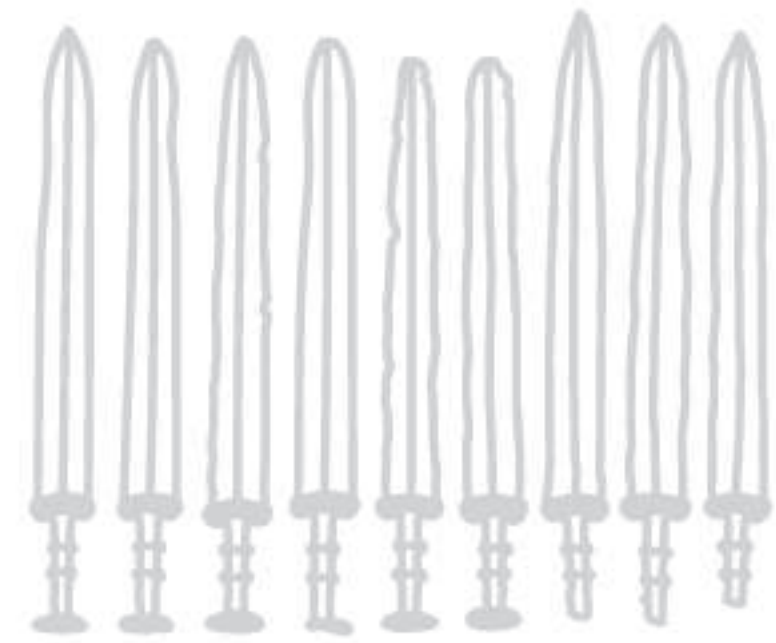
**친구들이 보물을 잘 찾아서
미션을 완수할 수 있었어!
우리 앞으로도
우리마을 보물을 잘 지키자!**



잔무늬 청동거울



금동신발



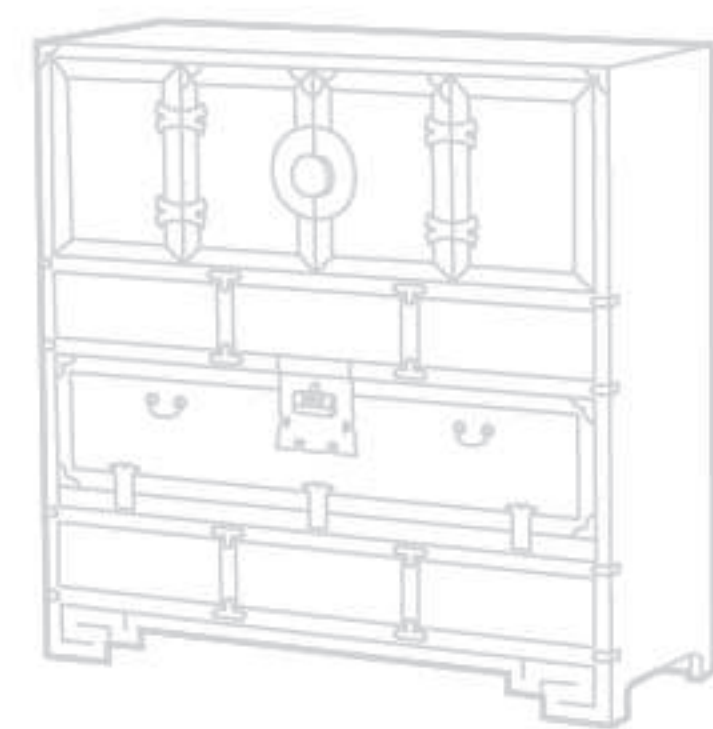
동주식 동검



작은 단지로 장식한 구멍 항아리



태조어진



전주장



청동종



빗살무늬 토기



미션 완성!

